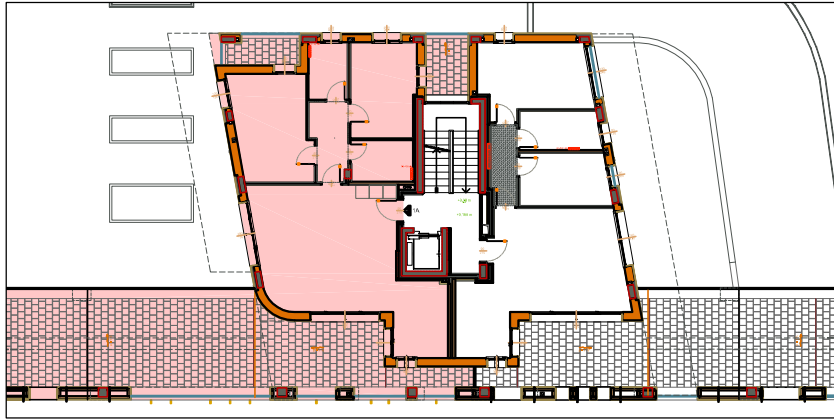


Piano primo - Unità 1A - Scala 1:100

INDIVIDUAZIONE



SUPERFICIE COMMERCIALE (m2)

S.L.P. (compreso muri)	103,60
Parti comuni (10% del S.L.P.)	10,36
Balconi (al 40%)	(9,91) 3,96
Terrazze (al 30%)	(99,45) 29,84

TOTALE 147,76

